



-50% D'ÉNERGIE **-50%** DE CO₂

 **0805 800 147**

DÉCARBONEZ VOS CHANTIERS

SOLUTIONS EN BÉTON D'ARGILE
NON CALCINÉE

La réponse aux exigences de la réglementation
environnementale RE2020

DENIS BÉTON,

LA CENTRALE BÉTON PAR DENIS MATÉRIAUX



DENIS BÉTON regroupe les activités béton prêt à l'emploi du groupe DENIS MATERIAUX . Créé en 1979 dans l'ouest notre groupe familiale indépendant est fort de ses 600 collaborateurs et de ses 36 points de vente spécialisés dans la distribution et la préfabrication de matériaux de construction. Nous vous invitons à découvrir notre groupe, nos offres et nos services en vous connectant sur les sites suivant :

www.denismateriaux.com

www.perinetcie.fr

www.urvoyprefa.fr

DENIS BÉTON : UN SERVICE SUR MESURE POUR PROFESSIONNELS & PARTICULIERS

- Une gamme extrêmement large de produits et de services
- Un niveau de production à la pointe de la technologie (Centrale NF)
- Un planning par centrale disposant d'une trentaine de toupies (goulotte, tapis, mixo...)
- Un numéro unique : 0805 800 147

DES BÉTONS PRÊTS À L'EMPLOI POUR TOUT TYPE D'UTILISATION



BÂTIMENTS COLLECTIFS



MAISON INDIVIDUELLE



BÂTIMENT INDUSTRIEL



BÂTIMENT AGRICOLE

L'ALLIANCE DE LA TECHNOLOGIE **BAS-CARBONE MATERRUP** ET DU **SAVOIR-FAIRE DE DENIS BÉTON**

Denis Béton et Materrup ont une même volonté d'apporter une réponse circulaire et bas carbone aux collectivités, aux artisans et aux particuliers.

Denis béton souhaite s'inscrire dans une dynamique visant à réduire son impact carbone et offrir des modes constructifs plus respectueux de l'environnement. Cette volonté est enracinée dans la contribution au développement des territoires.

Le béton prêt à l'emploi de Denis Béton réalisé à base du ciment bas carbone Materrup présente les mêmes performances mécaniques que le béton conventionnel. Il bénéficie des mêmes garanties de qualité et d'assurance.

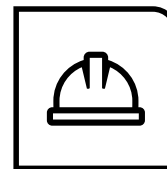
Gage de haute qualité environnementale, tous les produits intégrant la technologie Materrup affichent le label Materrup product. C'est la garantie de matériaux de construction et de chantiers bas carbone.

DES SOLUTIONS AUX NOMBREUX AVANTAGES

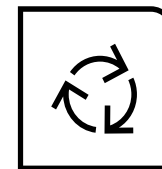
Denis Béton et Materrup proposent des solutions bas carbone, performantes, économiques et immédiates, ils travaillent ensemble à la transition des territoires, en couplant performance environnementale et compétitivité.



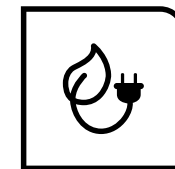
Bas carbone



**Facilité de mise
en oeuvre**



Circulaire



**Faible intensité
énergétique**



Durabilité



Résistant



Confort



Perméable



Esthétique

LA SOLUTION MATERRUP ? UN CIMENT BAS CARBONE



“ Réduisez immédiatement et simplement l’empreinte carbone de vos chantiers sans compromis sur la performance ! ”

L’argile non calcinée est la base de la technologie Materrup car elle est **intrinsèquement et incontestablement bas carbone**. Cette matière première est abondante, issue de déchets et utilisée en réemploi.

- 50% de CO2 soit **350 KgCO2/t contre 765 KgCO2/t**¹ pour le ciment Portland traditionnel.

Materrup transforme l’argile des territoires en un **matériau de construction à très haute valeur environnementale en circuit court**.

Pas de surdosage
Mêmes délais sur les chantiers
Même prise au jeune âge

La technologie Crosslinked Clay Cement® développée par Materrup est brevetée, **certifiée et offre la garantie décennale**.

Ciment de type 42,5
Pour des bétons C25/30, C30/37
Durée de vie de 100 ans

Entreprise industrielle labélisée greentech et deeptech et soutenue par :



FICHE D'IDENTITÉ **CIMENT MCC1© MATERRUP**

Le ciment MCC1© a été conçu pour la formulation de bétons structuraux et non structuraux, pour des ouvrages armés et non armés.

Le ciment d'argile non calcinée MCC1© est un ciment de type 42,5 N

Le béton à base de ciment MCC1© a les mêmes performances mécaniques que le béton conventionnel.

Résistance à la compression sur mortier selon la norme NF EN 196-1 **à 2 jours = 20 MPa / à 28 jours = 48 MPa**

Bétons de classes de résistance : **C25/30, C30/37 et C35/45**

Classes d'expositions selon les formulations **XF1 et XC4 / DUP à 100 ans**

Bétons de toutes classes de consistance de **S1 à S5 et SF1**

Maintien d'ouvrabilité allant **jusqu'à 90 minutes sans adjuvantation**

Réaction au feu : **classement A1**

Même dosage en ciment et même proportion de ferrailage que le béton conventionnel

Même mise en oeuvre que le béton conventionnel

Mêmes contraintes d'adhérence acier-béton qu'un béton conventionnel

Certifications et applications

ATEX de cas A - FONDATIONS : Tous types de fondations superficielles ou de radier en béton armé destinés aux constructions neuves ou existantes sans limitation de hauteur, fondations d'éoliennes ou de panneaux photovoltaïques, semelles filantes, etc.

ATEX de cas A - DALLAGE : Tous types de dallages en béton non armé ou armés destinés aux constructions neuves ou existantes (ex : local industriel, local commercial, maison individuelle, bâtiments, établissement recevant du public, zones extérieures, bâtiment agricole, garage, etc.)

Évaluation Technique de produits et Matériaux (ETPM)

[En savoir +](#)

ATEX | Fondations

[En savoir +](#)

ATEX | Dallages

[En savoir +](#)

50%
de moins
Kg éq CO₂/ ml

 Ciment Materrup **MCC1©**

 Ciment conventionnel **CEM I**

LES BÉTONS DÉCORATIFS **DENIS BÉTON X MATERRUP**

FINITION TERRAZZO

Type de béton : Béton d'argile MCC1 ®

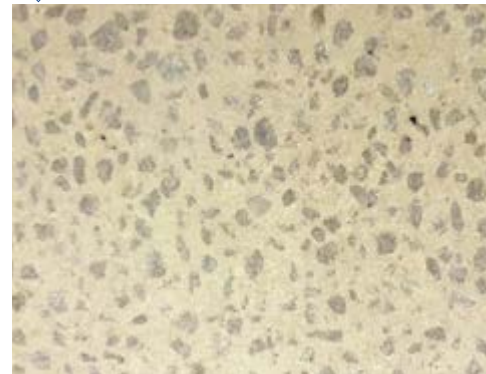


BÉTON BALAYÉ

Type de béton : Béton d'argile MCC1 ®

BÉTON BOUCHARDÉ

Type de béton : Béton d'argile MCC1 ®



BÉTON DÉACTIVÉ

Type de béton : Béton d'argile MCC1 ®



LES SOLUTIONS **DENIS BÉTON X MATERRUP**

- 1** AMÉNAGEMENT PLACE PUBLIQUE (DALLE)
- 2** PISTE CYCLABLE 
- 3** DALLE INDUSTRIELLE
- 4** CHEMINEMENT PIÉTON

www.denisbeton.fr

Contact

Pour vos questions, devis et commandes :

0 805 800 147

Adresses

REDON : 102 rue de Vannes, 35600 Redon

HENNEBONT : Z.I. du Ty Mor, 56700 Hennebont

BRUZ : Z.A de la Massue, 17 bis rue Edouard Branly, 35170 Bruz

ELVEN : 7 ZA DE LAMBOUX, 56250 ELVEN

Nos autres offres et services

www.denismateriaux.com

www.perinetcie.fr

www.urvoyprefa.fr

La reproduction partielle ou intégrale de ce document est interdite sans accord préalable de la part de Denis Béton et Materrup. Les résultats faisant l'objet du présent document sont basés sur des valeurs moyennes et sont donnés à titre purement indicatif. Etant susceptibles de varier dans les limites autorisées par les normes correspondantes, ils ne sauraient engager la responsabilité de Denis Béton et Materrup. Ce document n'a qu'une valeur informative et indicative, non contractuelle.

Nos secteurs de livraison dans les départements d'Ille-et-Vilaine (35)
et du Morbihan (56)

